

SZKOŁA POLICJI W SŁUPSKU

<http://slupsk.szkolapolicji.gov.pl/sps/aktualnosci/98136,Historia-szkolnego-budynku.html>
2020-10-27, 21:19

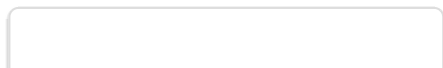
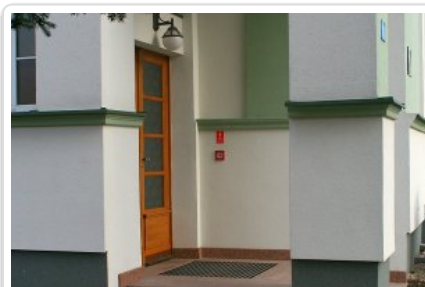
HISTORIA SZKOLNEGO BUDYNKU

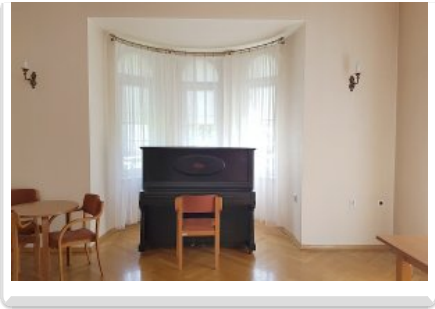
Jednym z najstarszych budynków na terenie słupskiej Szkoły Policji jest obecny Klub Słuchacza. Willa, w której znajduje się Klub, powstała na początku XX. wieku. Z dostępnych materiałów wynika, że budynek dzisiejszego Klubu Słuchacza został zbudowany około 1920 roku, czyli wcześniej niż dzisiejszy główny budynek dydaktyczny słupskiej Szkoły Policji.

Willa była bardzo nowoczesna, jak na ówczesne czasy. Budynek posiadał w piwnicy piec centralnego ogrzewania, a ciepło rozprowadzane było za pomocą instalacji rurowej oraz kanałów powietrznych.

Do dziś zachowało się wiele elementów wyposażenia i wystroju budynku. Dzięki uprzejmości Ulricha Noelp`a ze Szwajcarii - który lata dzieciństwa spędził właśnie w tym budynku - dysponujemy kopiami kilku kolorowych (nie pokolorowanych) przedwojennych fotografii wykonanych na pozytywach, dzięki którym można porównać wygląd budynku dziś i przed prawie stu laty. Poniżej prezentujemy te fotografie.

Na wysokim parterze, w Sali Kominkowej znajduje się zabytkowy, cylindryczny piec kaflowy, który - w elementach - został sprowadzony z Włoch i już na miejscu ustawiony przez zduna. Interesująco wygląda system trzech drzwiczek paleniska, które umożliwiają regulację dopływu powietrza, a tym samym regulację procesu palenia.





Zabytkowy piec złożony z włoskich kafli

